



CÔNG TY TNHH THANG MÁY AN VINH

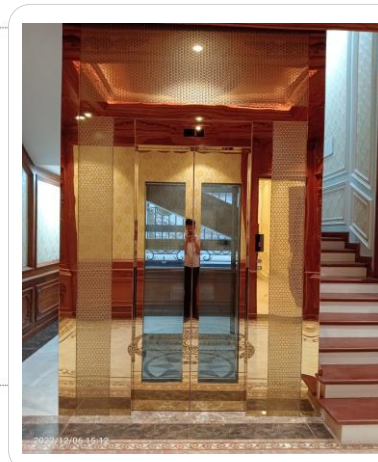


PROFILE

▪ AN VINH ELEVATOR



Hotline: 0981488427



ĐỒNG HÀNH CÙNG PHÁT TRIỂN

VỀ CHÚNG TÔI ▶

- ✓ Công ty TNHH Thang máy AN VINH là đơn vị sản xuất thang máy chuyên nghiệp và có quy mô tại Việt Nam. Chúng tôi mang đến những sản phẩm chất lượng hoàn mỹ theo đúng yêu cầu của khách hàng về kích thước, chủng loại và hình dáng.
- ✓ Thang Máy AN VINH là đơn vị sản xuất các dòng thang đủ phân khúc thị trường gồm các dòng: Thang tải khách, thang máy kính, thang tải hàng, thang tải thực phẩm, thang bệnh viện, ...
- ✓ Các tiêu chuẩn chất lượng ISO 9001:2015, hợp quy thang máy QCVN 02:2019 ; Đồng hành cùng phát triển với các hệ thống đại lý, chi nhánh rộng khắp trên toàn quốc.
- ✓ **Đội ngũ nhân sự chia làm 3 khối:**
 - + Khối văn phòng
 - + Khối nhà xưởng
 - + Khối công trường
- ✓ Nhà máy của Công ty đặt trụ sở tại Đông Anh, Hà Nội, vị trí thuận tiện phục vụ thị trường miền Bắc Việt Nam.



▪ **ÔNG: VŨ THĂNG LONG**

Giám Đốc



HOTLINE:
0981488427



WEBSITE:
Thangmayanvinh.com.vn



ĐỊA CHỈ:
Cụm CN Ôtô Nguyễn Khê – Xã Nguyễn Khê – Huyện Đông Anh – Hà Nội

CHỨNG NHẬN CHẤT LƯỢNG

AN VINH ELEVATOR


Vinacontrol CE®

GIẤY CHỨNG NHẬN HỢP QUY

CERTIFICATE

Số/ No.: 16171-QRM

Chứng nhận sản phẩm
This is to certify that the product



Thang máy điện chờ người
Electric elevator

Kiểu loại: Chi tiết tại Phụ lục đính kèm
Types: See details in the attached appendix

Nhãn hiệu/ Trademark: 

Của/Of:

CÔNG TY TNHH THANG MÁY AN VINH

AN VINH ELEVATOR COMPANY LIMITED

Trụ sở chính: Số 76, ngõ 332 Ngõ Gia Tự, phường Đức Giang, quận Long Biên, thành phố Hà Nội
Head office: No. 76, Lane 332 Ngo Gia Tu, Duc Giang Ward, Long Bien District, Hanoi City

Được sản xuất tại nhà máy: Cụm Công nghiệp ô tô Nguyễn Khê, xã Nguyễn Khê, Huyện Đông Anh, thành phố Hà Nội
Made in factory: Nguyen Khe Auto Industrial Cluster, Nguyen Khe Commune, Dong Anh District, Hanoi City

Phù hợp với quy chuẩn kỹ thuật quốc gia/ conforms to the technical regulation:

QCVN 02:2019/BLĐTBXH

và được phép sử dụng dấu hợp quy/ and can bear the technical-regulation conformity mark

Phương thức chứng nhận/ Certification mode: Phương thức 5/Mode no. 5
(Thông tư số 28/2012/TT-BKHCN ngày 12/12/2012; Thông tư số 02/2017/TT-BKHCN ngày 31/03/2017 của Bộ Khoa học và Công nghệ/ Circular No. 28/2012/TT-BKHCN dated 12/12/2012; Circular No. 02/2017/TT-BKHCN dated 31/03/2017 of the Ministry of Science and Technology)

Ngày ban hành/ Date issued: 09/08/2023
Hiệu lực/ Valid to: 08/08/2026

Tổ chức chứng nhận Vinacontrol
Vinacontrol Certification Body

Chủ tịch Hội đồng chứng nhận
The Chairman of the Certification Board


PHAN VĂN HÙNG



ĐỖ THỊNH THẮNG

Office: 41 Nguyen Thuong Hien, Hanoi, Vietnam
Tel: (+84-24) 3944.8089 - Fax: (+84-24) 3944.9011 - Website: www.vnce.vn

TỔ CHỨC CHỨNG NHẬN ISOQ VIỆT NAM
ISOQ VIETNAM CERTIFICATION BODY



GIẤY CHỨNG NHẬN

CERTIFICATE

Chứng nhận hệ thống quản lý chất lượng của/ This is to certify that Quality Management System of

CÔNG TY TNHH THANG MÁY AN VINH

AN VINH ELEVATOR COMPANY LIMITED

Địa chỉ trụ sở/ Headoffice address
Số 76 Ngõ 332 Ngõ Gia Tự, Phường Đức Giang, Quận Long Biên,
Thành phố Hà Nội, Việt Nam
No.76 Alley 332 Ngo Gia Tu Street, Duc Giang Ward, Long Bien District,
Ha Noi City, Vietnam

Địa chỉ sản xuất/ Manufacture address
Cụm công nghiệp ô tô Nguyễn Khê, Xã Nguyễn Khê, Huyện Đông Anh,
Thành phố Hà Nội, Việt Nam
Nguyen Khe Car Industrial Clusters, Nguyen Khe Commune, Dong Anh District,
Ha Noi City, Vietnam

Đã được đánh giá và xác nhận phù hợp với các yêu cầu của tiêu chuẩn/ Has been accessed and found to be in accordance with the requirements of

ISO 9001:2015

Cho lĩnh vực/ For the following scope of registration
Sản xuất, lắp ráp, lắp đặt, bảo hành, bảo trì thang máy
Manufacture, assembled, installation, warranty, maintenance of elevator

Truy xuất chứng nhận/
Trace the certificate



Đấu chứng nhận/
Certificate Mark



GIÁM ĐỐC/ DIRECTOR



ĐANG THỊ YẾN TRỊ

Giấy chứng nhận số/ Certificate No.: ISOQ.2874-QMS
Hiệu lực từ ngày/ Valid from date: 21.02.2023
Đến ngày/ Till date: 20.02.2026
Quyết định cấp/Decision to issue No.: 2874-QMS/QĐ-ISOQ

ISOQ VIETNAM JOINT STOCK COMPANY
23 Hoa Nam 15, Hoa Minh, Liên Chiểu, Đà Nẵng

SƠ KẾ HOẠCH VÀ ĐẦU TƯ
THÀNH PHỐ HÀ NỘI
PHÒNG ĐĂNG KÝ KINH DOANH

CỘNG HÒA XÃ HỘI CHỦ NGHĨA VIỆT NAM
Độc lập – Tự do – Hạnh phúc

GIẤY CHỨNG NHẬN ĐĂNG KÝ ĐỊA ĐIỂM KINH DOANH

Mã số địa điểm kinh doanh: 00001

Đăng ký lần đầu, ngày 29 tháng 04 năm 2021

1. Tên địa điểm kinh doanh: ĐỊA ĐIỂM KINH DOANH - CÔNG TY TNHH THANG MÁY AN VINH
Tên địa điểm kinh doanh viết bằng tiếng nước ngoài:
Tên địa điểm kinh doanh viết tắt:

2. Địa chỉ:

Cụm công nghiệp ô tô Nguyễn Khê, Xã Nguyễn Khê, Huyện Đông Anh, Thành phố Hà Nội, Việt Nam

Điện thoại: 0916061206

Fax:

Email: thangmayanvinh@gmail.com

Website:

3. Thông tin về người đứng đầu

Họ và tên: VŨ THĂNG LONG

Giới tính: Nam

Sinh ngày: 01/03/1979

Dân tộc: Kinh

Quốc tịch: Việt Nam

Loại giấy tờ pháp lý của cá nhân: Chứng minh nhân dân

Số giấy tờ pháp lý của cá nhân: 022079002058

Ngày cấp: 08/09/2017

Nơi cấp: Cục cảnh sát ĐKQL cư trú và DLQG về dân cư

Địa chỉ thường trú: Số 75, ngõ 408, Ngõ Gia Tự, Phường Đức Giang, Quận Long Biên, Thành phố Hà Nội, Việt Nam

Địa chỉ liên lạc: Số 75, ngõ 408, Ngõ Gia Tự, Phường Đức Giang, Quận Long Biên, Thành phố Hà Nội, Việt Nam

4. Thông tin về doanh nghiệp/chi nhánh chủ quản:

Tên doanh nghiệp/chi nhánh: CÔNG TY TNHH THANG MÁY AN VINH

Mã số doanh nghiệp/chi nhánh: 0109514902

Địa chỉ trụ sở chính/chi nhánh: Số 76 ngõ 332 Ngõ Gia Tự, Phường Đức Giang, Quận Long Biên, Thành phố Hà Nội, Việt Nam

TRƯỞNG PHÒNG



PHÓ TRƯỞNG PHÒNG
Trinh Huy Tâm

GIẤY PHÉP KINH DOANH

THIẾT BỊ MÁY MÓC

AN VINH
ELEVATOR

MÁY CẮT AMADA



MÁY ĐỘT CNC AMADA



MÁY BÀO RÃNH CNC



MÁY CẮT LASER CNC Yawei



MÁY CHẤN CNC WELDCOM



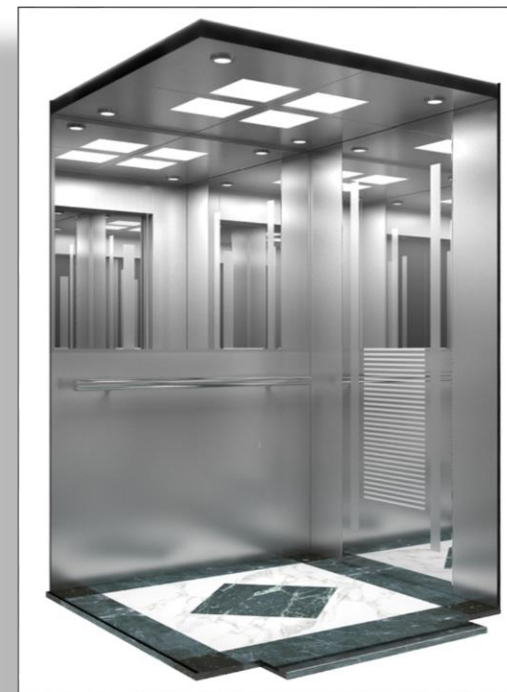
Chúng tôi đã đầu tư công nghệ mới với các loại máy gia công chính xác CNC, đảm bảo độ chính xác cao và chất lượng hoàn mỹ.

THANG DÂN DỤNG TIÊU CHUẨN

Là dòng sản phẩm thang inox tiêu chuẩn, toàn bộ vách cabin sử dụng Inox sọc nhuyễn xen gương. Cửa tầng và cửa cabin inox sọc nhuyễn, SUS 304



THIẾT KẾ CABIN TIÊU CHUẨN



THANG DÂN DỤNG TẢI KHÁCH

Là dòng sản phẩm thang inox tiêu chuẩn, toàn bộ vách cabin sử dụng Inox sọc nhuyễn xen gương. Cửa tầng và cửa cabin inox sọc nhuyễn, SUS 304



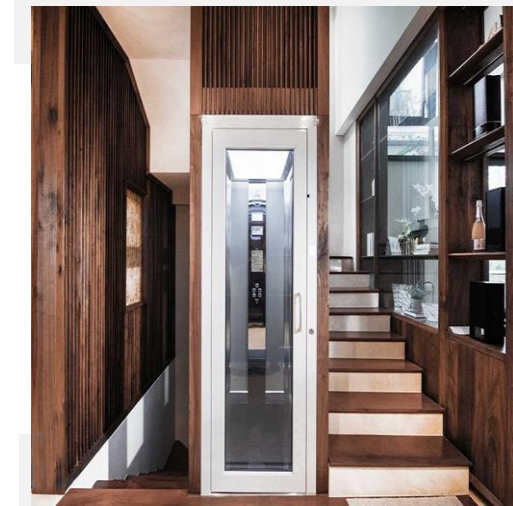
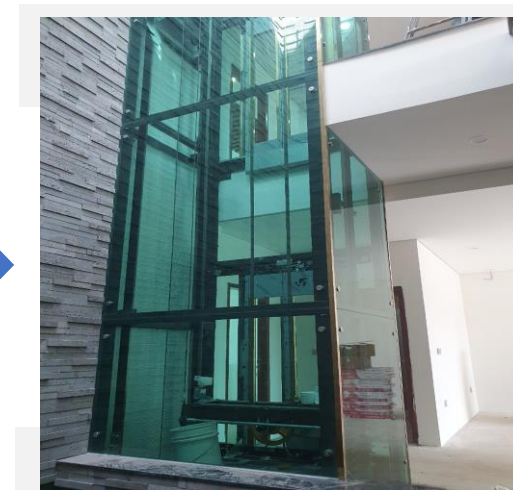
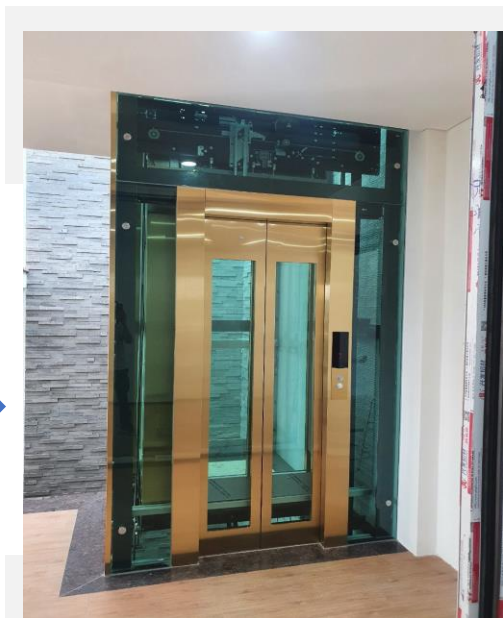
THIẾT KẾ CABIN TIÊU CHUẨN



THANG KÍNH QUAN SÁT

AN VINH
ELEVATOR

Thang máy kính có cấu tạo như những loại thang máy thông thường với 3 phần chính là hồ thang, hố pít và buồng máy. Hồ thang được dựng hoàn toàn bằng khung thép thay vì sử dụng bê tông và xung quanh vách thang máy đều sử dụng bằng kính cường lực.



❖ DÒNG SẢN PHẨM I THANG TẢI THỰC PHẨM

AN VINH
E L E V A T O R

Cấu tạo - Ứng dụng

- Có điều khiển bằng chương trình PLC với tính năng kỹ thuật đầy đủ
- Cửa được làm bằng thép không gỉ SUS 304
- Được sử dụng nhiều trong khách sạn, nhà hàng,...

Tải trọng
50-100kg
150-200kg
250-300kg
350-500kg



THANG
THỰC PHẨM



THANG MÁY BỆNH VIỆN

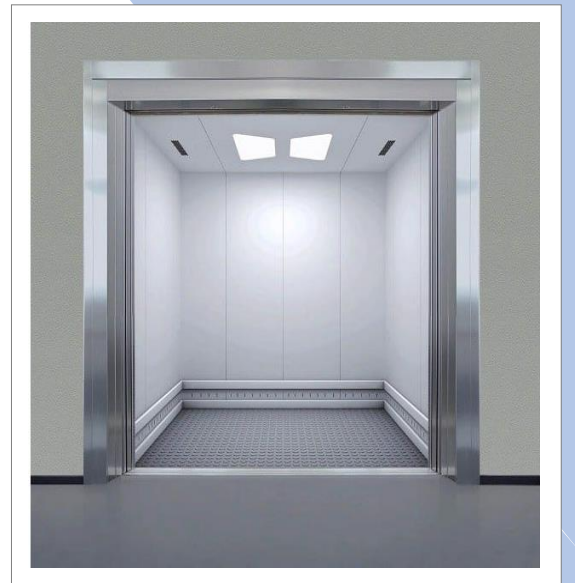
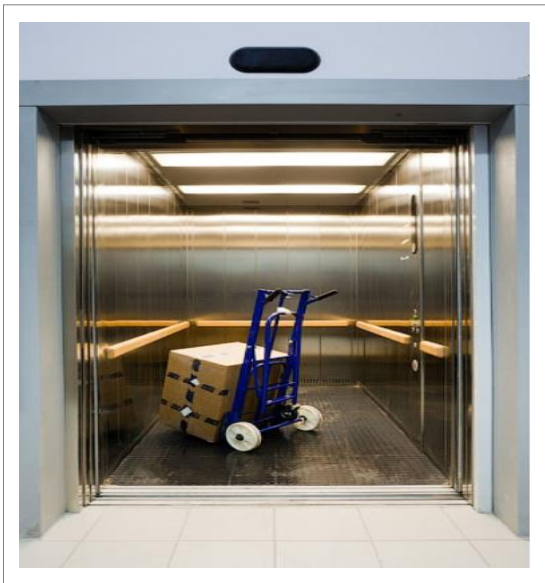
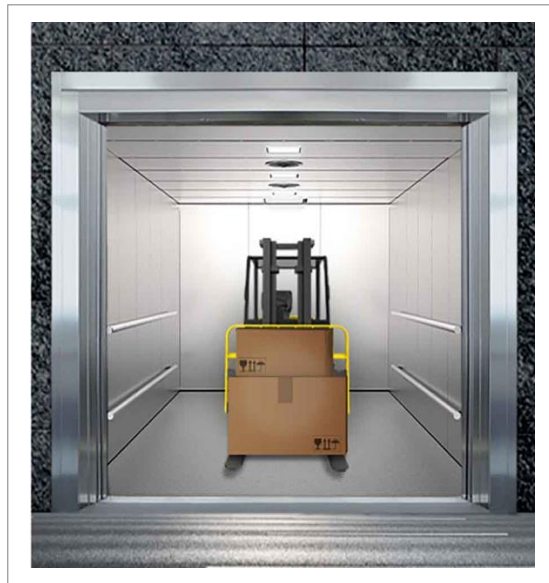
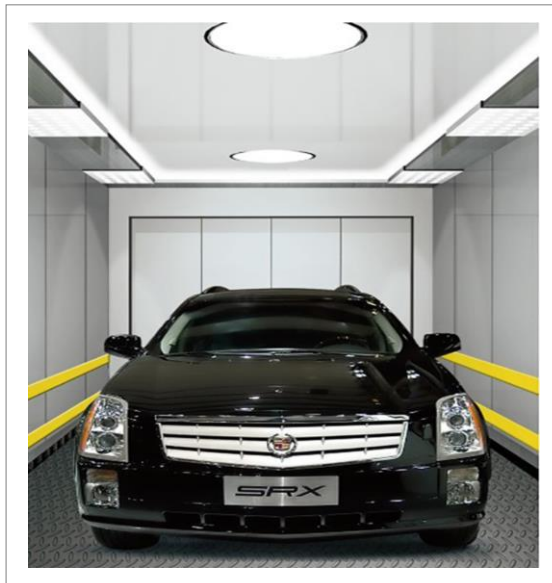
AN VINH
ELEVATOR





DÒNG SẢN PHẨM: THANG TẢI HÀNG

SẢN PHẨM LIÊN QUAN



**LINH KIẾN TIÊU BIỂU THANG MÁY:
ĐỘNG CƠ – TỬ ĐIỆN FUJI**

ĐỘNG CƠ & TỬ ĐIỆN ĐỒNG BỘ - FUJI HÀN QUỐC



FUJI

MÁY KÉO KHÔNG HỘP SỐ FUJI, XUẤT XỨ HÀN QUỐC

TẢI TRỌNG: 450 ÷ 1350 KG

TỐC ĐỘ: 60 ÷ 105 M/P



ĐỘNG CƠ & TỬ ĐIỆN ĐỒNG BỘ - FUJI THÁI LAN



FUJI

MÁY KÉO KHÔNG HỘP SỐ FUJI, XUẤT XỨ THÁI LAN

TẢI TRỌNG: 450 ÷ 1350 KG

TỐC ĐỘ: 60 ÷ 105 M/P



CÔNG TRÌNH TIÊU BIỂU



BỆNH VIỆN QUÂN Y 103 – HÀ ĐÔNG



NHIỆT ĐIỆN ĐÔNG TRIỀU – QUẢNG NINH



NHIỆT ĐIỆN SƠN ĐỘNG – BẮC GIANG



**TRUNG TÂM KIỂM SOÁT
BỆNH TỆNH TỈNH
QUẢNG BÌNH (CDC)**



**VIỆN SỨC KHỎE NGHỀ
NGHIỆP VÀ MÔI TRƯỜNG**



**TRƯỜNG MÀM NON
SON CA – HCM**



**BỆNH VIỆN ĐA KHOA BẮC
THẮNG LONG - HN**



**NHÀ Ở XÃ HỘI SỐ 2, CHUNG
CƯ CAO TẦNG - TP. LẠNG SƠN**

MỘT SỐ HOẠT ĐỘNG NGOẠI KHÓA





Thang Máy Của Mọi Nhà !



» BẢN ĐỒ



ĐỐI TÁC





THANK YOU !



HOTLINE:
0981488427



WEBSITE:
Thangmayanvinh.com.vn



ĐỊA CHỈ:
Cum CN Ô tô Nguyễn Khê – Xã Nguyễn Khê – Huyện Đông Anh – Hà Nội